

**LEGENDA**

**FASCE DI PERTINENZA**

- Fascia A di pertinenza dell'infrastruttura D.P.R. 30 Marzo 2004 n. 142 - Infrastruttura di progetto
- Fascia B di pertinenza dell'infrastruttura D.P.R. 30 Marzo 2004 n. 142 - Infrastruttura di progetto
- Fascia A di pertinenza dell'infrastruttura D.P.R. 30 Marzo 2004 n. 142 - Strada extraurbana secondaria esistente e assimilabile cat. Cb
- Fascia B di pertinenza dell'infrastruttura D.P.R. 30 Marzo 2004 n. 142 - Strada extraurbana secondaria esistente e assimilabile cat. Cb
- Fascia A di pertinenza infrastruttura ferroviaria D.P.R. 18 Novembre 1998
- Fascia B di pertinenza infrastruttura ferroviaria D.P.R. 18 Novembre 1998

**BARRIERE ANTIRUMORE**

- Barriera foncoassorbente metallica h = 3m
- Barriera foncoassorbente metallica con elementi in PMMA h = 4m
- Barriera foncoassorbente metallica con elementi in PMMA h = 6m

**RICETTORI**

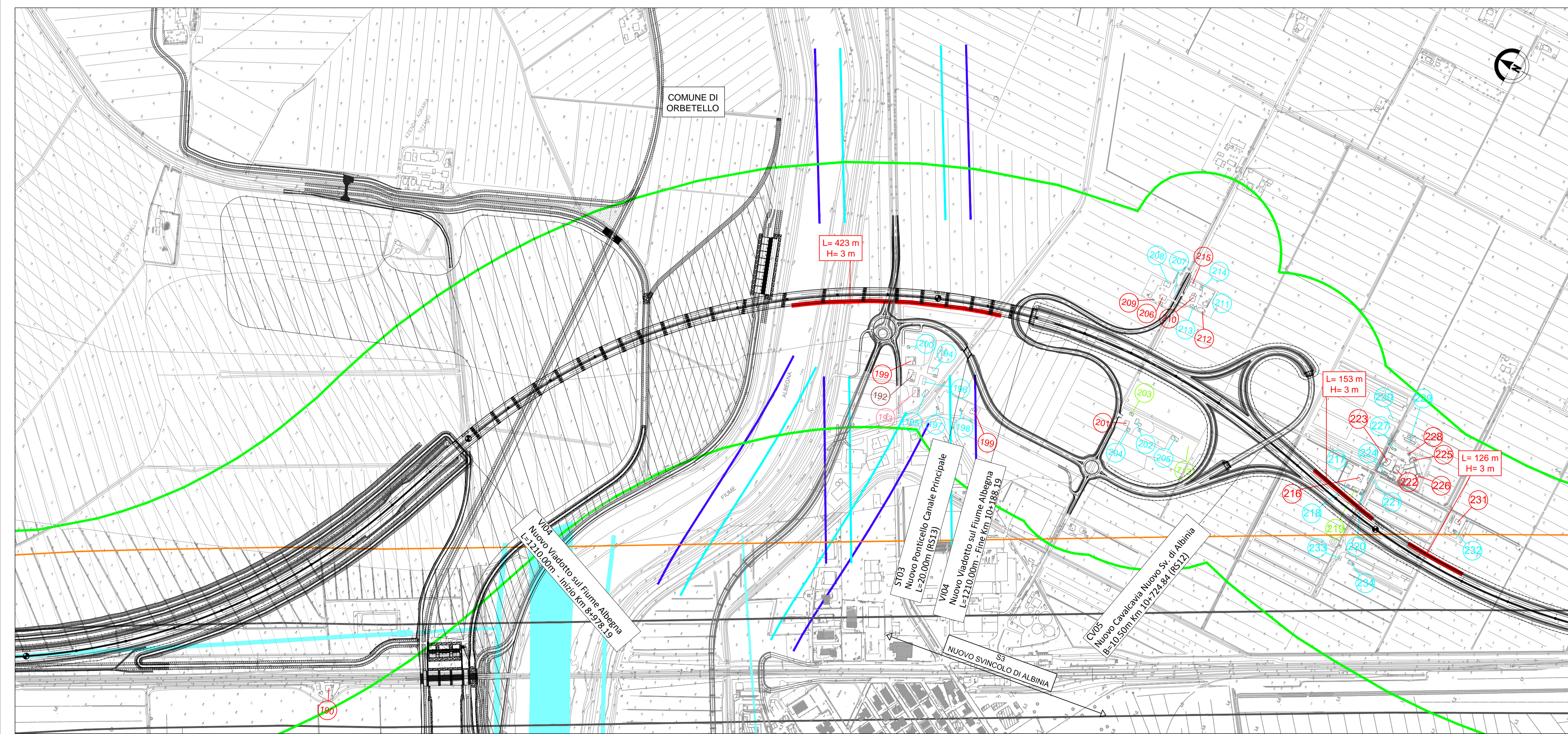
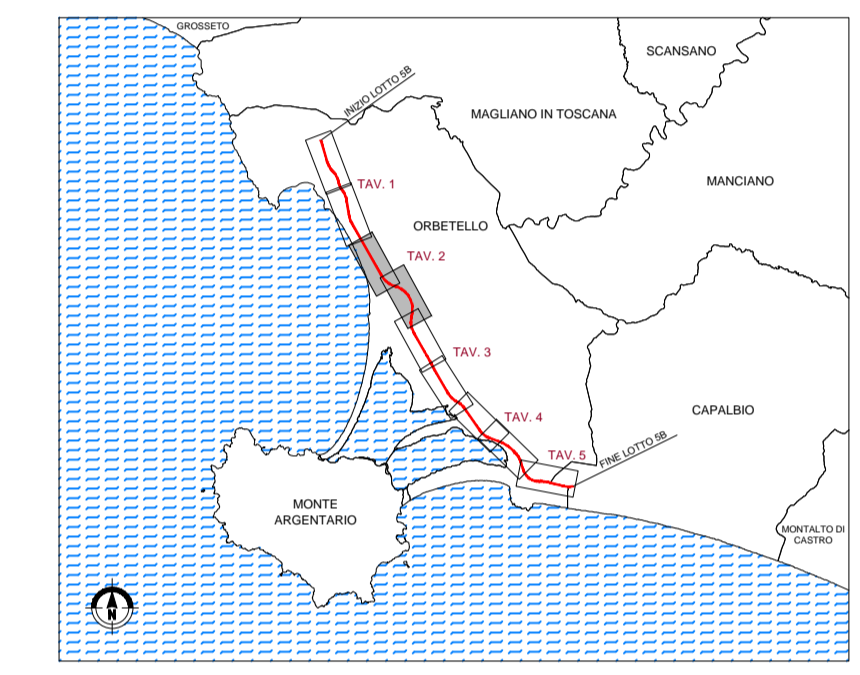
- Edificio residenziale
- Attività industriale
- Attività commerciale
- Pertinenza agricola (stalla / depositi)
- Servizi per lo sport e il tempo libero
- Struttura militare
- Ospedale / casa di cura
- Scuola
- Ricettivo
- Altro

**STAZIONI DI MISURA**

- Punti di rilevamento livelli acustici

- Progetto
- Limiti comunali
- Corsi d'acqua

**QUADRO D'UNIONE - LOTTO 5B**



Società Autostrada Tirrenica p.A.  
GRUPPO AUTOSTRADE PER L'ITALIA S.p.A.

**AUTOSTRADA (A12) : ROSIGNANO – CIVITAVECCHIA**  
**LOTTO 5B**

**TRATTO: FONTEBLANDA – ANSEDONIA**  
**PROGETTO DEFINITIVO**

INFRASTRUTTURA STRATEGICA DI PREMINENTE INTERESSE NAZIONALE

**STUDIO DI IMPATTO AMBIENTALE**  
**QUADRO DI RIFERIMENTO AMBIENTALE**  
**CARTA DEI RICETTORI E DEGLI INTERVENTI DI MITIGAZIONE**  
**TAV. 2/5**

<p><b>IL PROGETTISTA SPECIALISTICO</b> Ing. Davide Canali Ord. Ingg. Milano N. 210333 RESPONSABILE UFFICIO SUA</p>	<p><b>IL RESPONSABILE INTEGRAZIONE PRESTAZIONI SPECIALISTICHE</b> Ing. Alessandro Alfì Ord. Ingg. Milano N. 20015 CAPO PROGETTO</p>	<p><b>IL DIRETTORE TECNICO</b> Ing. Massimiliano Giacobbi Ord. Ingg. Milano N. 20746</p>
<p>WBS: 12121409</p>		<p>DATA: OTTOBRE 2016</p>
<p>RIFERIMENTO ELABORATO FILE: SUA0335-1</p>		<p>REVISIONE: n. 1 data FEBBRAIO 2017</p>
<p>ELABORAZIONE GRAFICA A CURA DI: spea</p>		<p>ELABORAZIONE PROGETTUALE A CURA DI: spea</p>
<p>COORDINATORE GENERALE INIZIATIVA SAT: Ing. Massimiliano Giacobbi</p>		<p>ELABORAZIONE PROGETTUALE A CURA DI: spea</p>
<p>CONSENSUENZA A CURA DI: Atlantia</p>		<p>IL RESPONSABILE UNITA': Ing. Ferruccio Bucato</p>

VISTO DEL COMMITTENTE:

VISTO DEL CONCEDENTE:

IL PRESENTE DOCUMENTO NON POTRÀ ESSERE COPIATO, RIPRODOTTO O ALTRIMENTI PUBBLICATO, IN TUTTO O IN PARTE, SENZA IL CONSENSO SCRITTO DELLA SOC. AUTOSTRADE PER L'ITALIA S.P.A. OGNI UTILIZZO NON AUTORIZZATO SARÀ PERSECUITO A NORMA DI LEGGE. THIS DOCUMENT MAY NOT BE COPIED, REPRODUCED OR PUBLISHED, EITHER IN PART OR IN ITS ENTIRETY, WITHOUT THE WRITTEN PERMISSION OF SOC. AUTOSTRADE PER L'ITALIA S.P.A. UNAUTHORIZED USE WILL BE PROSECUTED BY LAW.